

EAST



PT Eastpark Hotel Tbk

Pada perdagangan Jumat 26 Juli 2019 ditutup pada level 149 atau menguat Rp 19. Secara teknikal Candle terbentuk **Three White Soldiers** mengindikasikan **Bullish**. Indikator Stochastic Uptrend. Volume menunjukkan trend pembelian meningkat.

Sell On Strength
Take Profit 170

ISAT

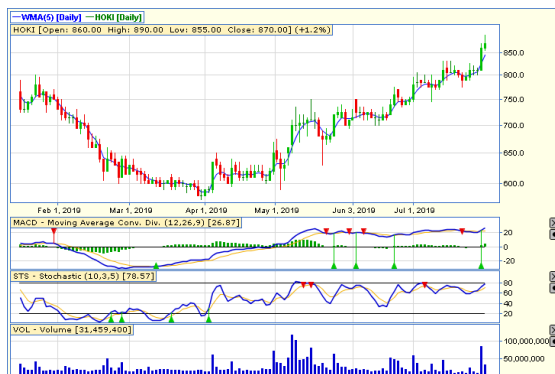


PT Indosat Tbk

Pada perdagangan Jumat 26 Juli 2019 ditutup pada level 3140 atau menguat Rp 100. Secara teknikal pola terbentuk **Break Out Triangle** mengindikasikan **Bullish**. Indikator Stochastic Uptrend. Volume menunjukkan trend pembelian meningkat.

BUY
Target Price 3420
Stoploss < 3100

HOKI



PT Buyung Poetra Sembada Tbk

Pada perdagangan Jumat 26 Juli 2019 ditutup pada level 870 atau menguat Rp 10. Secara teknikal kenaikan masih melanjutkan **Break Out Triangle**. Indikator Stochastic Uptrend. Volume menunjukkan trend pembelian meningkat.

BUY
Target Price 930
Stoploss < 860

LPKR



PT Lippo Karawaci Tbk

Pada perdagangan Jumat 26 Juli 2019 ditutup pada level 274 atau melemah Rp 6. Secara teknikal pola terbentuk **Triangle** mengindikasikan **Bullish**. Indikator Stochastic Oversold. Volume menunjukkan akumulasi pembelian.

BUY
Target Price 300
Stoploss < 270

WTON



PT Wijaya Karya Beton Tbk

Pada perdagangan Jumat 26 Juli 2019 ditutup pada level 585 atau menguat Rp 5. Secara teknikal Candle terbentuk **Hammer** mengindikasikan **Bullish**. Indikator Stochastic Oversold. Volume menunjukkan trend pembelian meningkat.

Sell On Strength
Take Profit 600

BJBR



PT Bank Pembangunan Daerah Jawa Barat dan Banten Tbk

Pada perdagangan Jumat 26 Juli 2019 ditutup pada level 1615 atau melemah Rp 10. Secara teknikal koreksi yang terjadi sudah berada di area **Bottom Fishing** berpotensi **Rebound**. Indikator Stochastic Oversold. Volume menunjukkan akumulasi pembelian.

BUY
Target Price 1665
Stoploss < 1600